



Zeldzaam wordende Roodvleugel ara's (Ara chloropterus) voorzagen indianen van pluimen en veren

### situering

In de Cerrado van Brazilië (geelgroen omcirkeld gebied), op 150 km ten westen van Brasilia ligt dit stuk van 50 x 50 km. In de westkant zien we de monding van de kronkelende Rio Caiap in de Rio Araguaia.

linksboven: 15°37'52" Z, 51°54'23" W; rechtsonder 16°05'06" Z, 51°26'15" W.



### wat zien we?

De 2 beelden zijn extracten uit Landsat-5 opnames (bron: glovis.usgs.gov). Het zijn kleurcomposities van 3 spectrale banden (midden-infrarood, nabij infrarood en rood) zodanig dat dichte groene vegetatie in gesatureerd groen tot uiting komt, onbegroeide bodems in tinten van wit tot lila en paars. Watervlakken en brandvlakken zijn donkergrijs tot zwart. De beeldresolutie bedraagt 30 meter.

### schaal en representativiteit

De schaal van de landbouwpercelen is immens naar onze maatstaven. De 2 pivotpercelen (groene cirkels rechts van het midden) hebben een doormeter van 1 km. Deze uitsnede kan als representatief beschouwd worden voor goed toegankelijke delen van de Cerrado met voor landbouw geschikte bodems.

Dank aan prof. Hubert Gulinck, KU Leuven

*In België varkens of kippen kweken, gevoed met soja die wordt geïmporteerd uit Zuid-Amerika, dat is een ramp qua water- en energiegebruik.*

*Guido Wyseure, professor waterbeheer KU Leuven (De Standaard 28/08/2012)*

# Vlees van hier?

## Laat je niets wijsmaken.

Het dubbel van ons eigen landbouwareaal volgeplant met ggo-soja in Zuid-Amerika is nodig om de Vlaamse veestapel te voeden. De enorm biodiverse Cerrado-savanne wordt meer dan dubbel zo snel ontbost als het Amazonewoud. Het klimaat warmt op en Brazilië droogt uit. Geen vlees meer dan? Dat kan, maar met minder en beter komen we al een heel eind vooruit. Kies voor vlees van lokaal gevoederde dieren – zie [wervel.be/sojavrij](http://wervel.be/sojavrij)

Na 27 jaar blijven nog snippers over van de oorspronkelijke vegetatie, op termijn dramatisch voor de biodiversiteit. Langs vele waterlopen blijft slechts een smalle groene strook of helemaal niets als buffer over, bedenkelijk voor de waterkwaliteit in zo'n intensief gebruikt areaal.

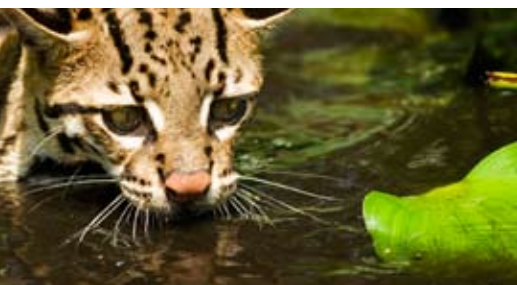
## 2011



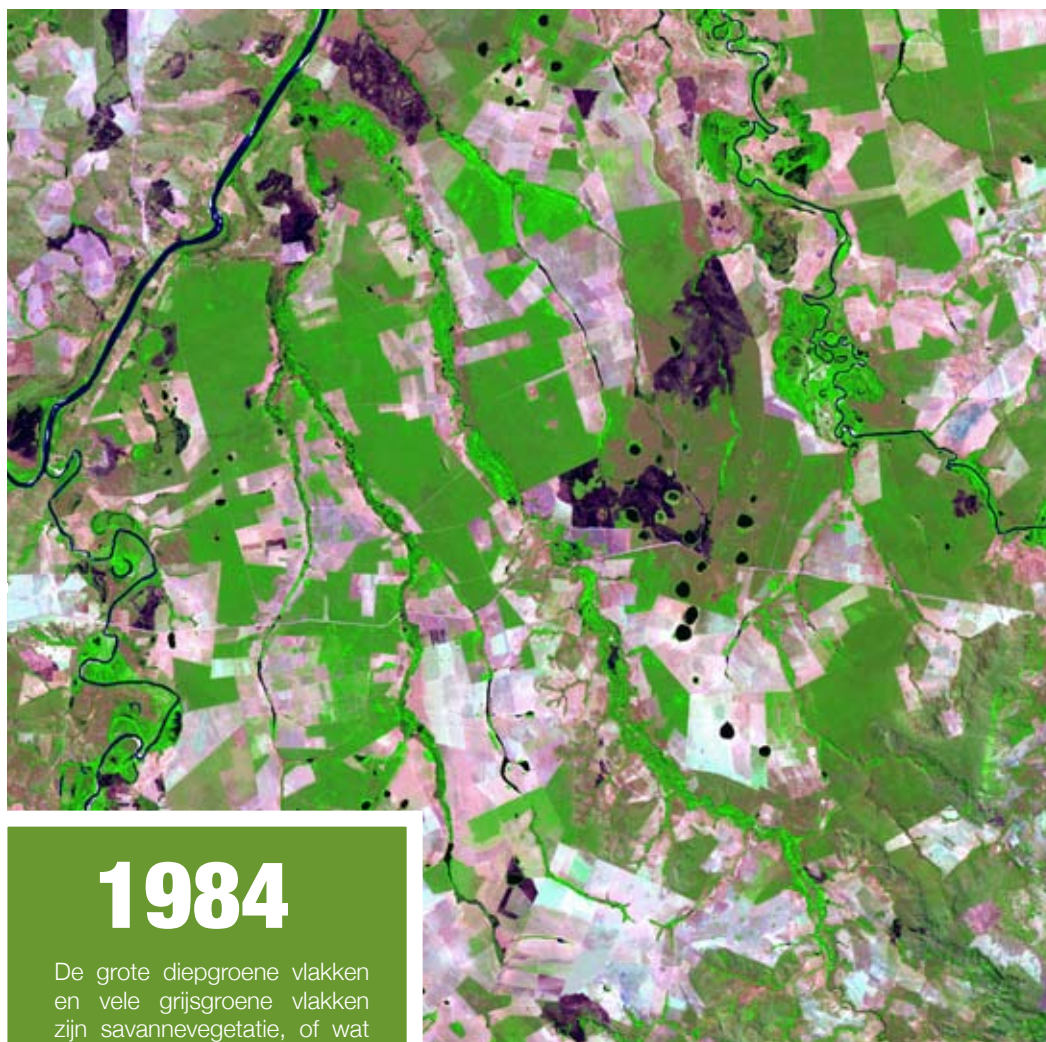
Jonge Bororo indiaan toont met droefheid hoofdkrans van arapluisen



Paratudo (Tabebuia aurea) levert hoofdvoedsel van in het wild uitgestorven Spix ara



Op vis jagende ocelot (Leopardus pardalis) sterk onder druk van pluimveehouders



## 1984

De grote diepgroene vlakken en vele grijsgroene vlakken zijn savannevegetatie, of wat er toen nog van over was. De rooiing was reeds volop aan de gang, maar ruim 50% van de oorspronkelijke vegetatie bleef nog over.



Bossen in vuur en vlam buiten de toegestane periodes



De waas van het vuur blijft maanden hangen, alles is nu klaar voor de sojateelt



Zodra het woud is platgebrand kan het gebied 'ontwikkelen' - in Brazilië heet dit 'Progresso'

# Ontbossing in 't vizier!



Soja- en maïsmonoculturen vagen de biodiversiteit weg